



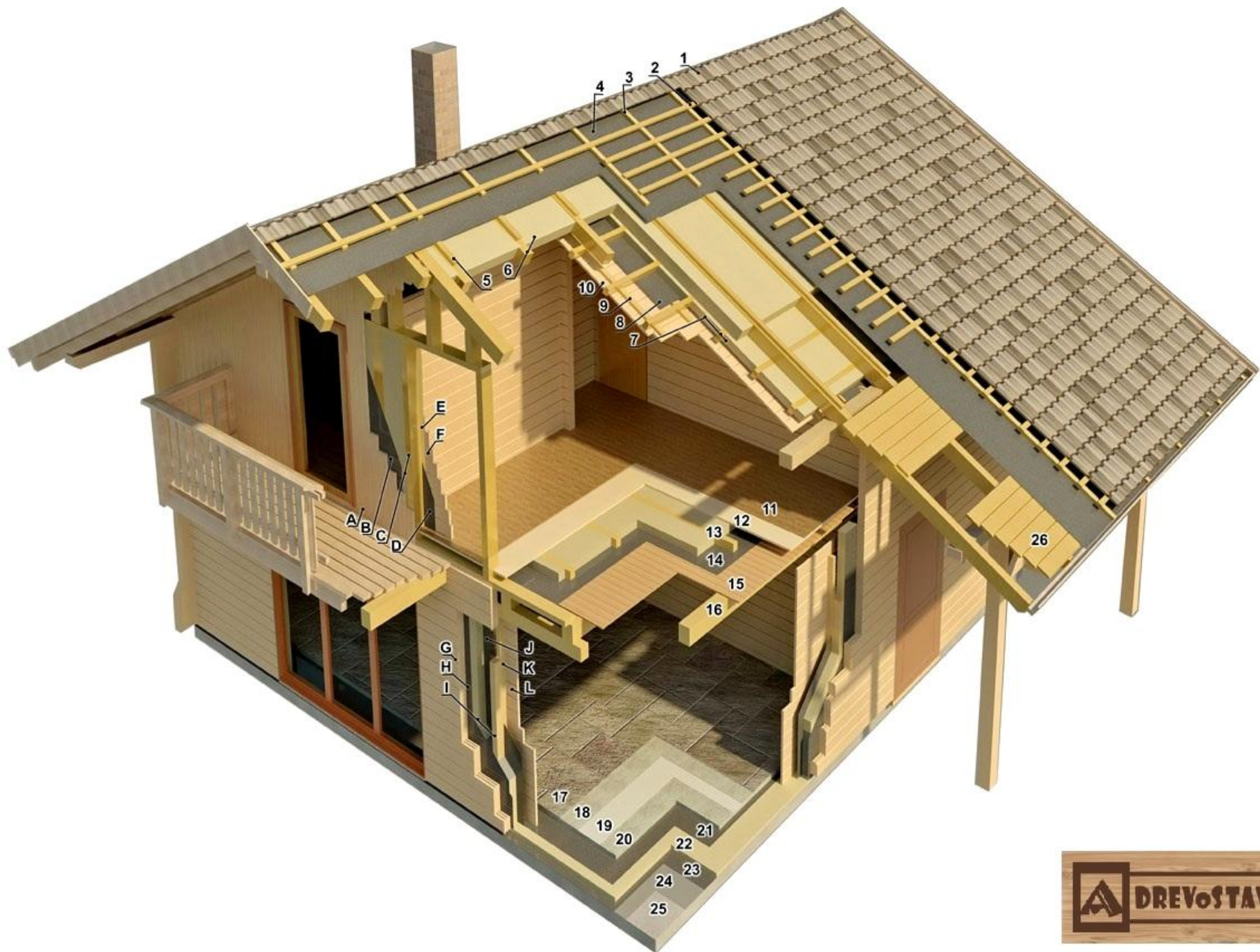
SKLADBA STIEN ZRUBOVÉ DOMY A-DREVoSTAV

A - DREVoSTAV, s.r.o., Odborárov 22, 052 01 Spišská Nová Ves

Tel.: 0911 646489

e-mail: a-drevostav@a-drevostav.sk

www.a-drevostav.sk



Skladba krovu:

- 1 Strešná krytina
- 2 Strešné laty
- 3 Kontralaty
- 4 Paropriepustná fólia
- 5 Vyrovnávacie laty
- 6 Krokvy + tepelná izolácia
- 7 Izolačné krokvy + tep.izolácia
- 8 Parozábrana
- 9 Inštalačný rošt
- 10 Podhľadový obklad

Skladba stropu:

- 11 Drevená podlaha
- 12 OSB dosky
- 13 Podkladové hranoly + izolácia
- 14 Parozábrana
- 15 Drevený stropný podhľad
- 16 Nosné trámy

Skladba podlahy na teréne:

- 17 Keramická dlažba
- 18 Lepiaca hmota na dlažbu
- 19 Samonivelizujúci poter
- 20 Betónová mazanina
- 21 PE fólia
- 22 Tepelná izolácia- polystyrén
- 23 PE fólia
- 24 Hydroizolácia 2x Hydrobit + NP
- 25 Podkladový betón
- 26 Podhľadový vonkajší obklad

Skladba steny pod štítom:

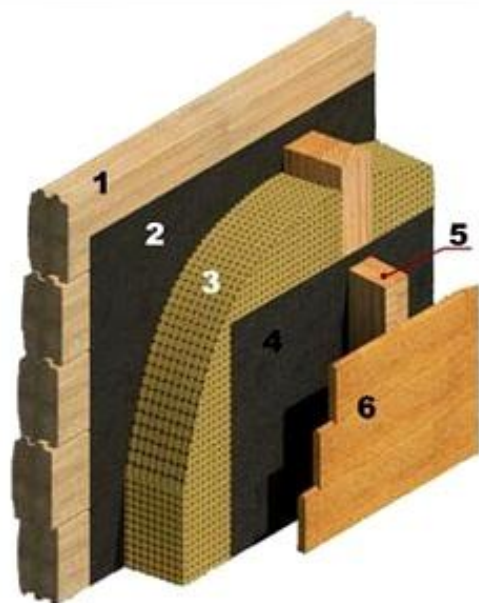
- A Drevený obklad- zvislý
- B Paropriepustná fólia
- C Izolačné hranolky + tepelná izolácia
- D Parozábrana
- E Drevený odvetrávací rošt
- F Drevený obklad (resp. sadrokartón)

Skladba obvodovej steny:

- G Zrubový profil z masívu
- H Paropriepustná fólia
- I Izolačné hranolky + tepelná izolácia
- J Parozábrana
- K Drevený odvetrávací rošt
- L Drevený obklad (resp. sadrokartón)

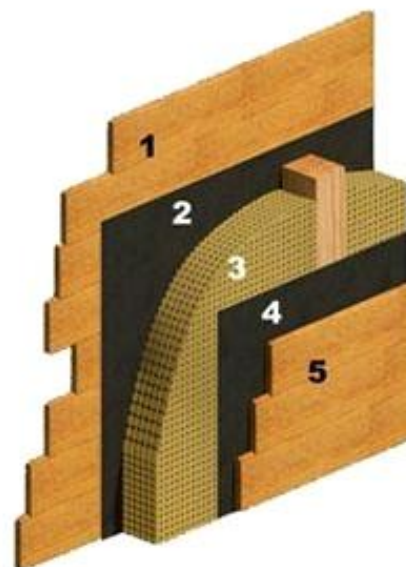


Zrubová konštrukcia-štandardná skladba stien rodinných domov



Obvodová stena zrubová:

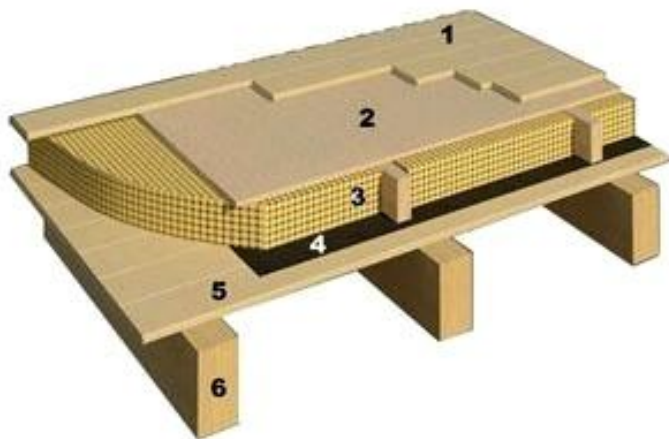
- 1 - zrubový profil masív hrúbky 68 alebo 92 mm
- 2 - paropriepustná fólia
- 3 - izolačné hranolky (žiletky), tepelná izolácia hrúbky 140 mm
- 4 - parozábrana
- 5 - drevený rošt, vzduchová medzera hrúbky 28 mm
- 6 - drevený obklad hrúbky 19 mm alebo sadrokartón hrúbky 12,5 mm



Priečka - priehradová konštrukcia:

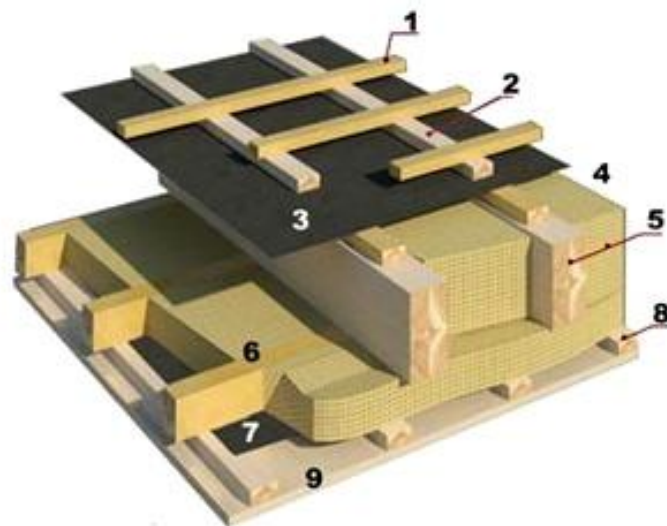
- 1 - drevený obklad hrúbky 19 mm alebo sadrokartón hrúbky 12,5 mm
- 2 - paropriepustná fólia
- 3 - izolačné hranolky (žiletky), tepelná izolácia hrúbky 100 mm
- 4 - parozábrana
- 5 - drevený obklad hrúbky 19 mm alebo sadrokartón hrúbky 12,5 mm





Strop:

- 1 - drevená podlaha
- 2 - OSB doska
- 3 - podkladové hranoly + izolácia
- 4 - paropriepustná fólia
- 5 - drevený stropný podhľad
- 6 - nosné trámy



Strecha:

- 1 - strešné laty
- 2 - odvetracie laty
- 3 - paropriepustná fólia
- 4 - vyrovnávacie laty
- 5 - Nosná konštrukcia (krokvy 92 x 170 mm)

Tepelná izolácia

- 6 - rošt + tepelná izolácia
- 7 - parozábrana
- 8 - odvetrací rošt hrúbky 28 mm
- 9 - podhľadový obklad 19 mm



Skladba obvodovej steny zrubovej stavby

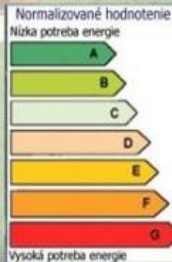


- | | |
|---------------------------|--------|
| 1, zrubový hranol | 92 mm |
| 2, minerálna izolácia | 140 mm |
| 3, rošt/vzduchová medzera | 28 mm |
| 4, drevený obklad | 19 mm |

tepelný odpor $R=4,93$

súčiniteľ prechodu tepla $U=0,20$

energetická trieda **B**



Skladba obvodovej steny zrubovej stavby



- | | |
|---------------------------|--------|
| 1, zrubový hranol | 68 mm |
| 2, minerálna izolácia | 140 mm |
| 3, rošt/vzduchová medzera | 28 mm |
| 4, drevený obklad | 19 mm |

tepelný odpor $R=4,76$

súčiniteľ prechodu tepla $U=0,21$

energetická trieda **B**

